

RÈGLEMENT NUMÉRO 375-2025

**AMENDANT LE PLAN D'URBANISME NUMÉO
285-2021 CONCERNANT L'AGRANDISSEMENT
D'UNE AIRE D'AFFECTATION RÉSIDENTIELLE À
MÊME UNE AIRE D'AFFECTATION
INDUSTRIELLE**

Ville de Cookshire-Eaton

Entrée en vigueur le ... 2025

Version officielle

CANADA
PROVINCE DE QUÉBEC
MRC DU HAUT-SAINT-FRANÇOIS
VILLE DE COOKSHIRE-EATON

RÈGLEMENT NUMÉRO 375-2025

**AMENDANT LE PLAN D'URBANISME NUMÉRO 285-2021
CONCERNANT L'AGRANDISSEMENT D'UNE AIRE D'AFFECTATION
RÉSIDENTIELLE À MÊME UNE AIRE D'AFFECTATION INDUSTRIELLE**

CONSIDÉRANT QUE la Ville de Cookshire-Eaton a adopté le *Plan d'urbanisme numéro 285-2021*;

CONSIDÉRANT QUE la Ville de Cookshire-Eaton a le pouvoir, en vertu de la loi, de modifier son Plan d'urbanisme;

CONSIDÉRANT QUE la Ville désire modifier le plan des grandes affectations du sol dans le secteur de Cookshire afin d'agrandir une aire d'affectation résidentielle à même l'aire d'affectation industrielle dans le prolongement de la rue du Boisé;

CONSIDÉRANT QUE la procédure d'adoption a été régulièrement suivie;

À CES CAUSES, QU'il soit ordonné et statué et il est ordonné et statué comme suit :

PROJET

ARTICLE 1

Le préambule fait partie intégrante du présent règlement.

ARTICLE 2

L'annexe 1, intitulé « Le plan des grandes affectations du sol et territoires d'intérêt » faisant partie intégrante du *Plan d'urbanisme numéro 285-2021*, est modifié par l'agrandissement d'une aire d'affectation résidentielle à même une aire d'affectation industrielle pour le prolongement de la rue du Boisé dans le secteur Cookshire.

Le tout comme illustré au plan à l'annexe 1 du présent règlement.

ARTICLE 3

Le présent règlement entre en vigueur conformément à la Loi.

Fait et signé à Cookshire-Eaton, ce ... 2025.

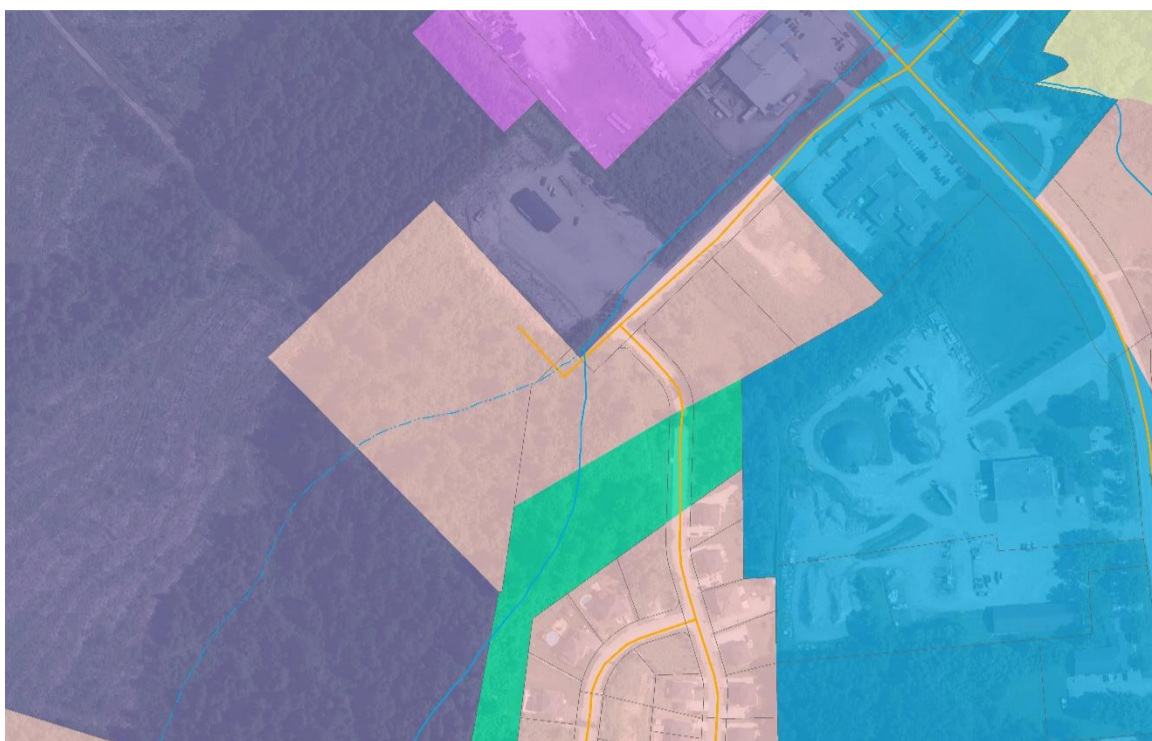
Mario Gendron
Maire

Françoise Ruel
Greffière

PROJET

**Annexe 1 au
Règlement numéro 375-2025 -
Modification au plan des grandes
affectations du sol et territoires
d'intérêt – secteur Cookshire**

Plan des grandes affectations du sol et territoires d'intérêt - secteur Cookshire actuel



Plan des grandes affectations du sol et territoires d'intérêt – secteur Cookshire projeté, agrandissement d'une aire d'affectation résidentielle à même une aire d'affectation industrielle dans le prolongement de la rue du Boisé

