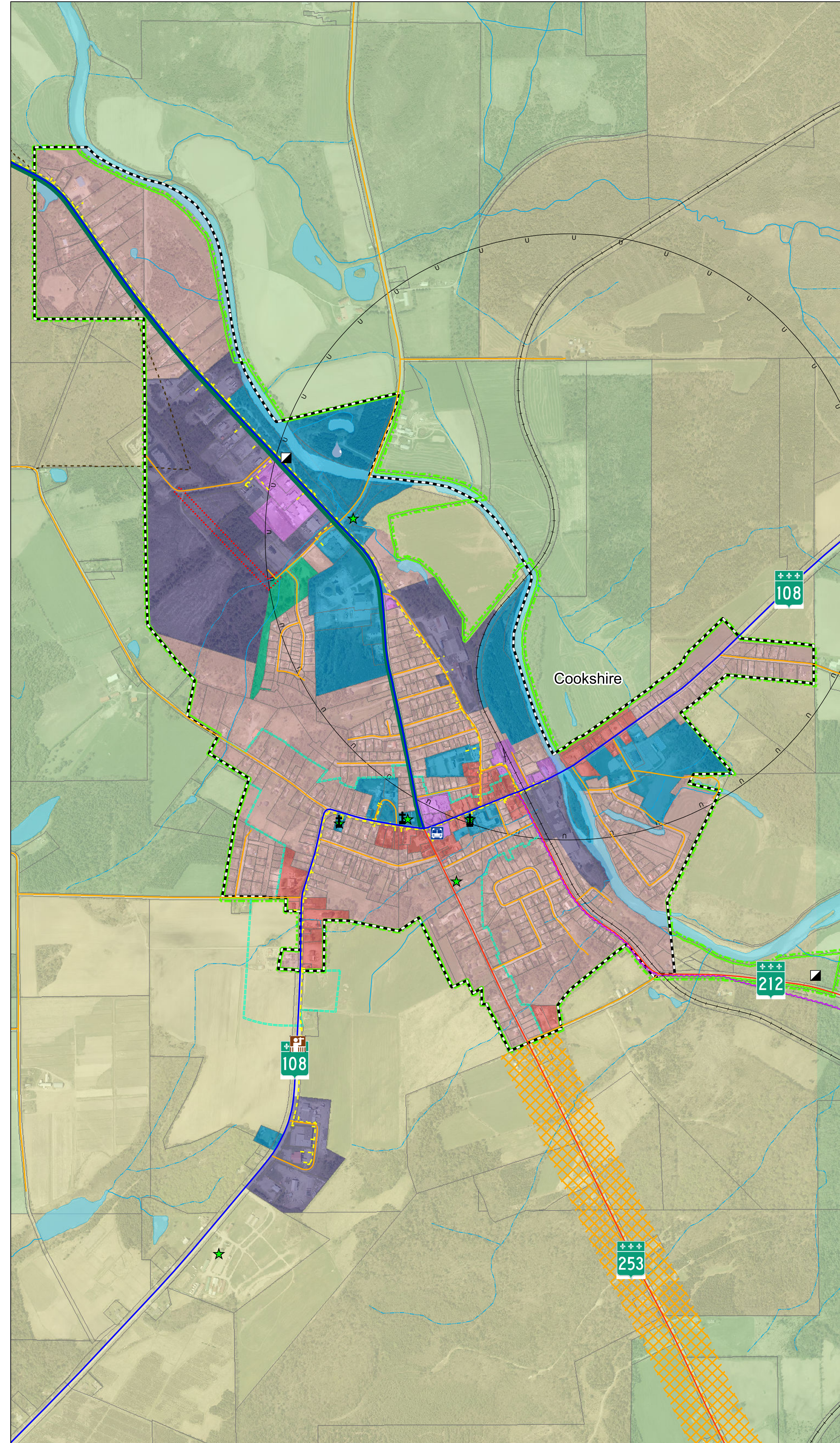
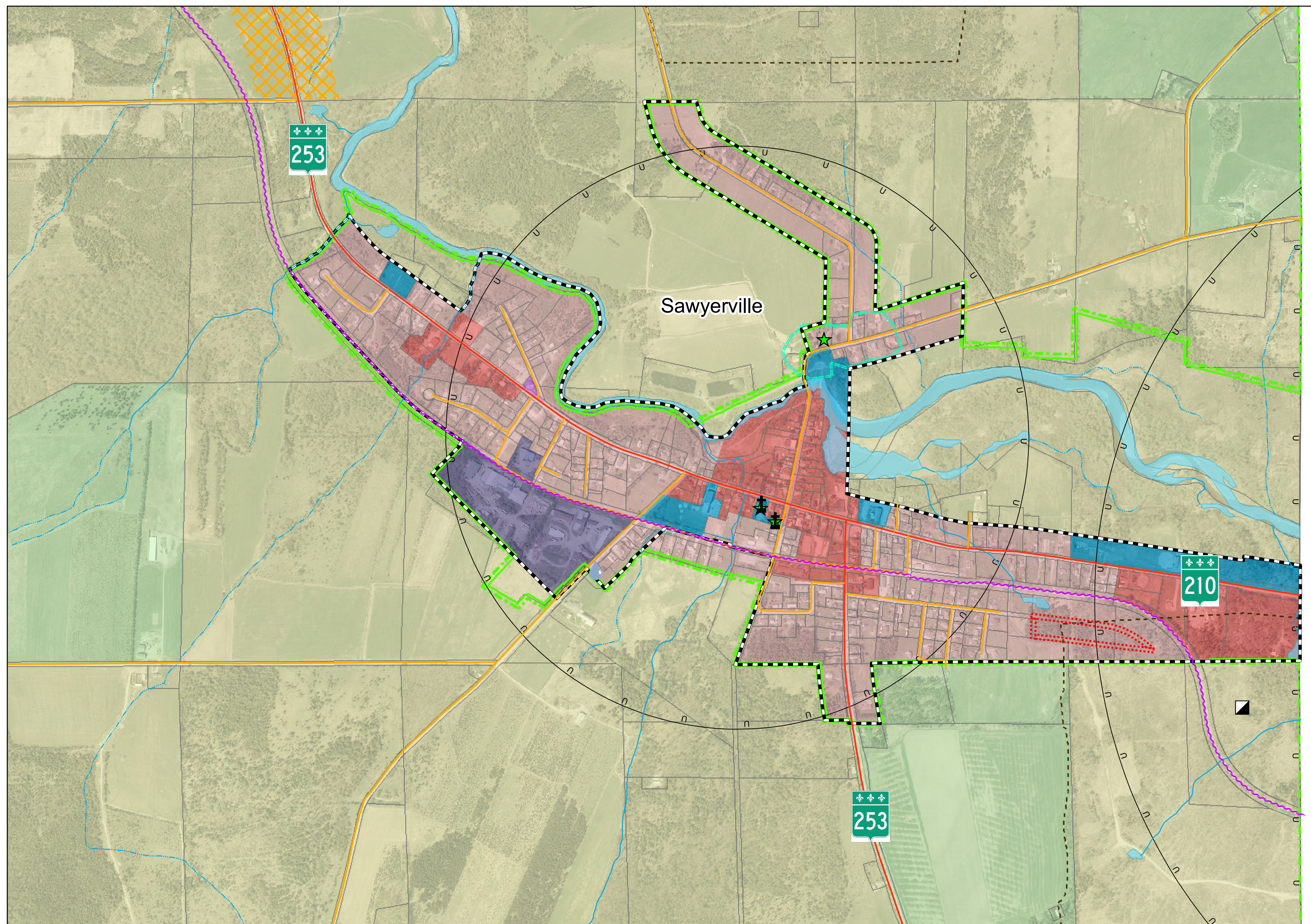
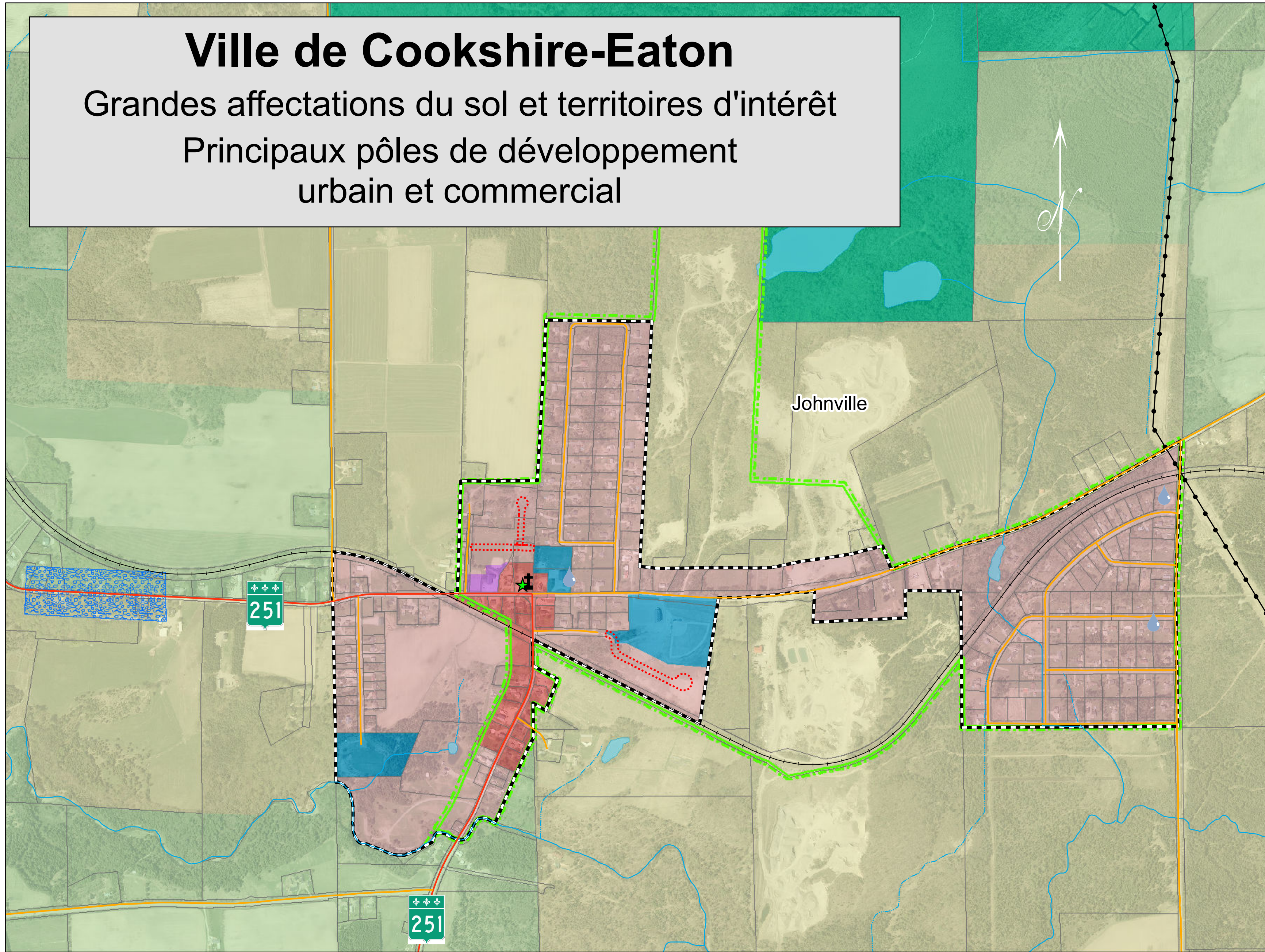


Ville de Cookshire-Eaton

Grandes affectations du sol et territoires d'intérêt
Principaux pôles de développement
urbain et commercial



Légende

Grandes affectations

- Agricole
- Rurale
- Résidentielle
- Villégiature
- Commerciale
- Mixte
- Publique
- Conservation
- Industrielle

Éléments et zones à protéger

- Limite de la zone agricole (LPTAA)
- Bâtiment ou site patrimonial
- Église d'intérêt historique
- Parc écoforestier de Johnville
- Ensemble architectural
- Corridor panoramique
- Point de vue sur le paysage
- Tunnel d'arbres
- Prise d'eau potable communautaire
- Réseau récréatif projeté
- Site désaffecté d'un ancien dépotoir
- Aire de confinement du cerf de Virginie
- Territoire d'intérêt archéologique

Autres

- Arrêt d'autobus
- Ligne bleue
- Ligne verte
- Voie ferroviaire
- Route provinciale
- Route municipale
- Réseau de gaz naturel
- Ligne de haute tension
- Limites de lot
- Limite municipale
- Périmètre urbain
- Rue projetée
- Lacs, étangs et rivières
- Cours d'eau
- Cours d'eau intermittent

Règlement no	Date d'adoption

Ce plan fait partie intégrante du Plan d'urbanisme, règlement no. 285-2021

Authentifié ce jour

Mairesse

Secrétaire-trésorier

ville de **Cookshire-Eaton** 220, rue Principale Est, Cookshire (Québec) J0B 1M0
Tél.: 819-560-8585 Téléc.: 819-875-5311
Courriel: cookshire-eaton@hsfqc.ca

DOSSIER D'URBANISME VILLE DE COOKSHIRE-EATON

Titre: **Plans des grandes affectations du sol et territoires d'intérêt
Annexe 1 du Plan d'urbanisme, règlement no. 285-2021**

Dessiné par: Sylvain Lamontagne Date: Août 2021

Vérifié par: Charles Laforest Sceau:

Approuvé par: Charles Laforest Plan: 2 de 2

Sources:
Matrice graphique numérique (SIG);
Schéma d'Aménagement et de Développement (SAD);
© MRC du Haut-Saint-François;
SIGAT, MAMOT
CPTAQ

Hors de l'usage auquel il est destiné,
ce document n'a aucune valeur légale.

