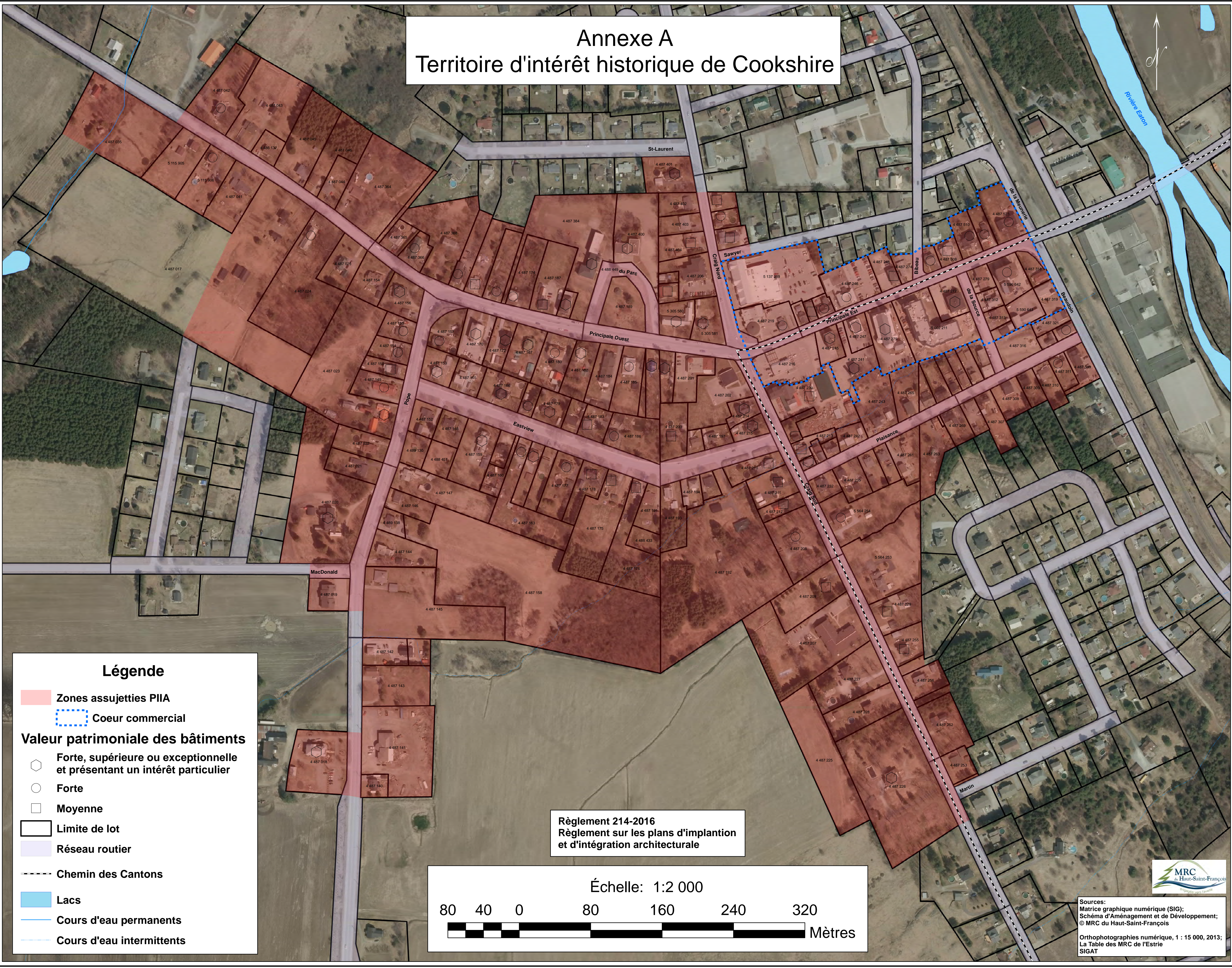


# Annexe A

## Territoire d'intérêt historique de Cookshire



**Légende**

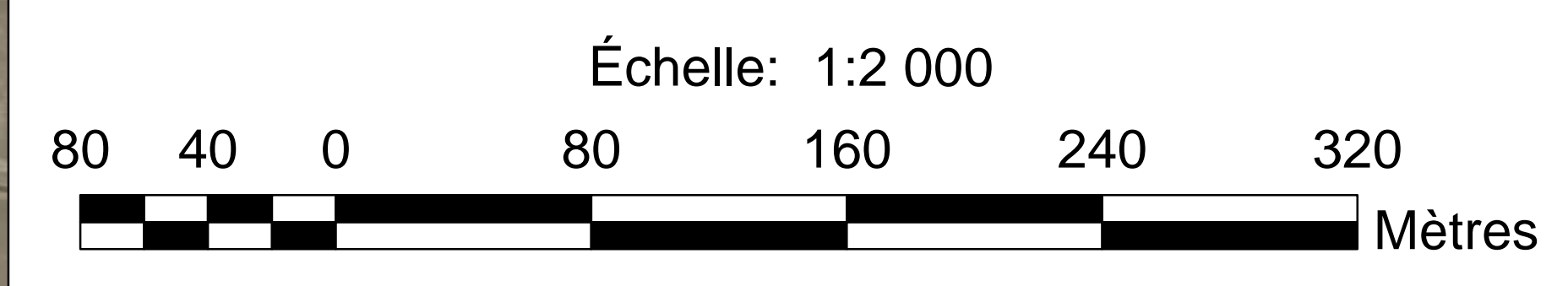
- Zones assujetties PIIA
- Coeur commercial

**Valeur patrimoniale des bâtiments**

- Forte, supérieure ou exceptionnelle et présentant un intérêt particulier
- Forte
- Moyenne

- Limite de lot
- Réseau routier
- Chemin des Cantons
- Lacs
- Cours d'eau permanents
- Cours d'eau intermittents

**Règlement 214-2016**  
Règlement sur les plans d'implantation et d'intégration architecturale



Sources:  
Matrice graphique numérique (SIG);  
Schéma d'Aménagement et de Développement;  
© MRC du Haut-Saint-François  
Orthophotographies numérique, 1 : 15 000, 2013;  
La Table des MRC de l'Estrie  
SIGAT